





## DARK LIGHT VERBLINDINGSVRIJE VERLICHTING

**Uniek & Uiterst Efficient Reflectorsysteem<sup>®</sup>:** De innovatieve reflector van hoogwaardige materialen maximaliseert de armatuurefficiëntie en levert een lichtopbrengst van 160 lm/watt.

**Volledige cut-off<sup>®</sup> van 63° tot 75° instelbaar:** Met de gepatenteerde reflector is de voorwaartse asymmetrische lichtverdeling instelbaar van 63° tot 75°. Aanpassingen aan de voorste straal kunnen worden gemaakt om te voldoen aan de vereisten van de verlichtingstoepassing.

**Het eerste verblindingsvrije optiek<sup>®</sup>:** De krachtige LED-lichtbronnen zijn verborgen diep in het zeer efficiënte reflectorsysteem. Buiten de volledige cut-off is er geen licht meer zichtbaar.

## OVER ONZE MISSIE

JEL Products vertegenwoordigt uitsluitend de DCbright merknamen (DCbright & Dark Light) in de industriële, petrochemische en heavy duty markten. Het Europese verlichtingsbedrijf bundelt al jarenlang de krachten uit diverse regio om de meest kosteneffectieve en innovatieve armaturen te leveren aan de internationale verlichtingsmarkt.

Onze gezamenlijke missie is om het maximale uit de transitie naar een duurzame toekomst te halen. Dat betekent vooruitgang boeken met slimmere en efficiëntere oplossingen in combinatie met een doordacht lichtontwerp. Samen met u werken wij aan een veilige en duurzamere werkomgeving.





## Unieke Dark Licht S-serie Statements

- 1.** De Dark Licht S-serie is 's werelds eerste verblindingsvrije 12/24V werkklamp met baanbrekende technologie die de krachtige LED-lichtbronnen verbergt.
- 2.** Verblinding van de LED-lichtbronnen verwijderen verhoogt de veiligheid en zichtbaarheid voor mobiele installaties en maritieme verlichtingstoepassingen.
- 3.** Verbazingwekkend nauwkeurige lichtcontrole. De Dark Licht S-serie wordt horizontaal gemonteerd en stuurt het licht voorwaarts, waarmee een groot gebied kan worden verlicht. Dit alles terwijl de krachtige LED-lichtbronnen diep in de reflector worden verborgen.
- 4.** Bouwvakkers langs de weg zeggen dat het de eerste werkklampen zijn die ze hebben gebruikt die de veiligheid drastisch hebben verbeterd door de verblinding weg te nemen. Vrachtwagenchauffeurs kunnen nu duidelijk zien terwijl ze achteruit rijden zonder dat er direct licht op hun voertuig schijnt, ook al zijn de weg en de uitrusting perfect verlicht.

## ZEER EFFICIËNT REFLECTORSYSTEEM<sup>®</sup>

De Dark Licht S-serie maakt gebruik van de hoogste kwaliteit LED's, reflectormateriaal, elektronica en glas die wereldwijd verkrijgbaar zijn. Dit resulteert in combinatie met de gepatenteerde reflectortechnologie in een lumenoutput van 160 lumen per watt.

Het gepatenteerde en unieke optische / reflectorsysteem stuurt het licht zo nauwkeurig dat er geen licht meer verloren gaat buiten het verlichtingsgebied. Dit verhoogt het netto rendement van het armatuur waardoor er in veel gevallen met een Dark Licht armatuur een lager totaal wattage benodigd is voor een specifieke toepassing. Het gebruik van een vlakke glazen lens verzegelt de fitting en zorgt voor een statischvrije optisch systeem. De veel lagere stof- en vuilophoping op de glazen lens als gevolg verbetert de lichtopbrengst van de fitting aanzienlijk gedurende de levensduur van het product.

## Instelbare licht cut-off<sup>®</sup> 63° tot 75°

De Dark Licht S-serie heeft een in 5 stappen verstelbaar foward throw reflectorsysteem. Met instelling van de foward throw wordt tegelijkertijd de lichtafscherming aangepast. De Dark Licht lichtbronnen zijn niet zichtbaar buiten de cut-off voor zowel voorwaartse als zijwaartse lichtverdeling. Er komt dan ook geen licht voorbij de cut-off.

Bij de maximale voorwaartse instelling van 54° is de volledige cut-off 75°. De lage helderheid van het armatuur en de lichtafsnijding zijn zo nauwkeurig bij 75° dat het armatuur indien nodig nog 15° kan worden gekanteld zonder dat er licht boven het 90° horizontaal zal komen.





# OPTIMALE LICHTSTURING, MEER LICHT OP DE JUISTE PLEK.



## UNIEK VERBLINDINGSVRIJ OPTIEK®

Diep in het reflectorsysteem zitten de led-lichtbronnen verborgen. Binnen het gezichtsveld wordt de lichtbron verborgen in het parabolische reflectorsysteem. Buiten het gezichtsveld is de lichtbron zelfs onzichtbaar. Met een doordacht lichtontwerp kan er dan ook een installatie worden ontworpen die in de werk en kijkrichting verblinding voorkomt. Dit betekent in de praktijk dat machines meewerkend personeel niet langer met storende verblinding zullen beïnvloeden wat een zeer positief effect kent op de veiligheid en het concentratievermogen.







**VERBLINDING,  
NIET NODIG, WEL VERVELEND.**

## DARK LIGHT UITVOERINGEN

### DARK LIGHT S-SERIE

Beschikbare varianten:

60W DC 24V	75W DC 12/24V
9 600 lm	12 000 lm



### PRESTATIE SAMENVATTING

Uiterst Efficient Reflector ontwerp®

Dark Light minimal weight ontwerp

Instelbare volledige Cut-Off® van 63° tot 75°

Volledig voorkomen van verblinding met lichtontwerp

CRI: Standaard: >70 CRI (tot >90 CRI leverbaar)

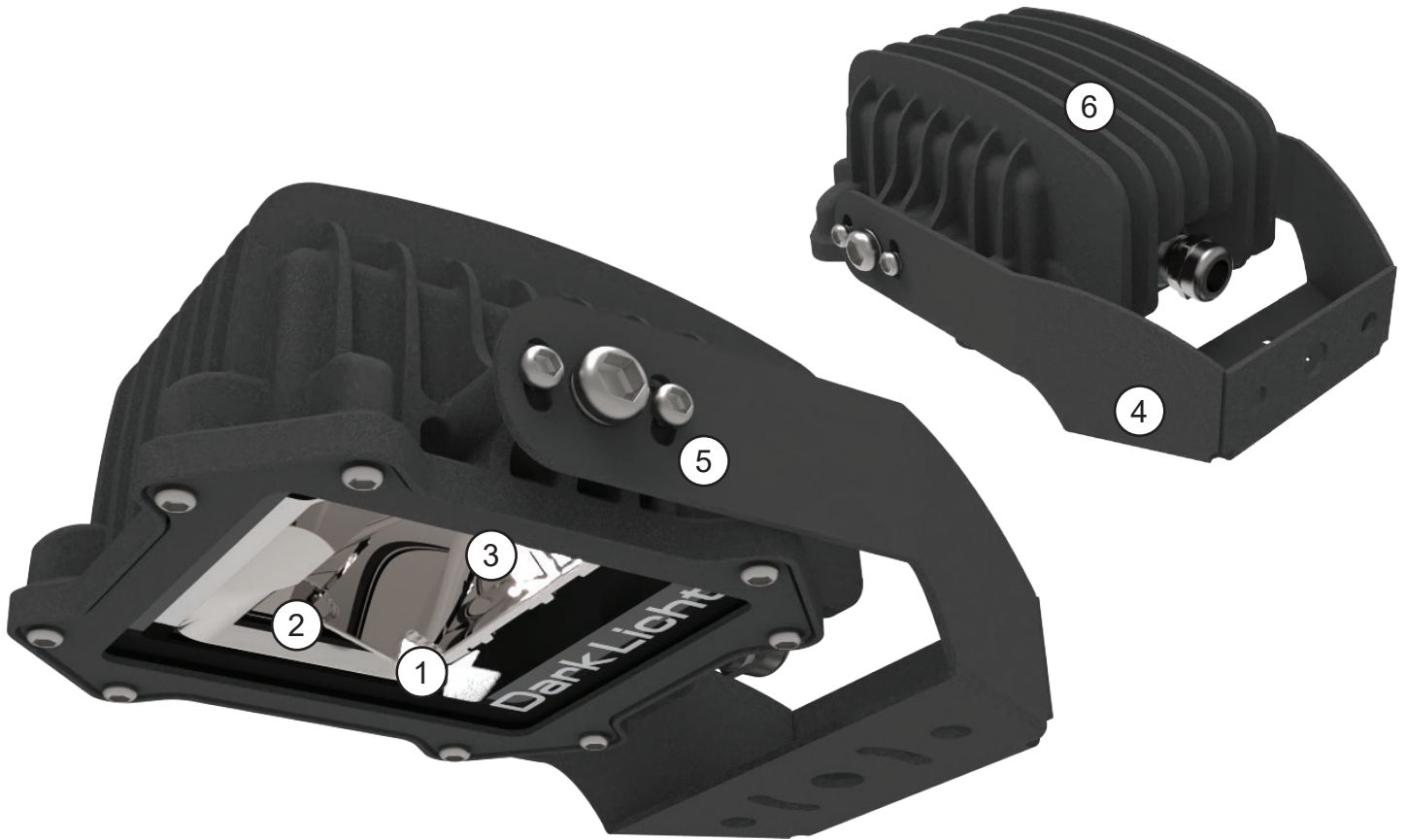
Bepaalde Garantie: 5 Jaar op het armatuur

CCT: Standaard: 5000K (tot 2200K leverbaar)

Ongekende lichtopbrengst: 12.000 lumen bij 75W

Nederlands Ontwerp.





## 1. DARK LICHT GEPATENTEERDE MODULES

De Dark Licht S-serie heeft 4 baanbrekende eigenschappen:

1. Uniek, zeer efficiënt reflectorsysteem®
2. Uniek en instelbare voorwaartse lichtsturing met volledige licht cut-off® bij 57° tot 70°
3. Uniek verblindingsvrij optiek®
4. Unieke mogelijkheid om de fitting 15° boven horizontaal te kantelen en volledige licht cut-off te behouden. Dit vergroot het voorwaartse het volledige cut-off bereik van 63° <math>\leftrightarrow</math> 75° tot 78° <math>\leftrightarrow</math> 90°.

Die eigenschappen zijn uniek omdat er geen enkele lamp is die aan die specificaties kan voldoen.

## 2. HOGE UNIFORMITEIT LICHTOPBRENGST

De DarkLicht S-serie zorgt voor een egaal verlichte omgeving. Het unieke reflectorsysteem verdeelt het licht zo dat er geen brightspot of blackspot in het lichtbeeld zit. Hierdoor ontstaat een gelijkmatig verlichte werkkoppervlak wat resulteert in een veilig en ideaal verlichtte werkomgeving.

## 3. ZEER EFFICIENTE LED'S

De Dark Licht-serie wordt standaard geleverd met de hoogste kwaliteit 3-staps MacAdam Ellipse 5.000k LED's en is verkrijgbaar met een andere lichtkleuren zoals gespecificeerd.

## 4. MONTAGEBEUGEL

Keuze uit een lichte universele montagebeugel die past op de meeste gestandaardiseerde masten en balken en een heavy duty variant.

## 5. INSTELBAAR LICHTBEELD

De Dark Licht S-serie is ontworpen om horizontaal naar beneden te wijzen. Door de lage helderheid en scherpe lichtafsnijding van het optische systeem kan de Dark Licht 15° boven horizontaal worden gekanteld en nog steeds volledige afsnijding bieden bij 90°.

## 6. HOOG RENDEMENT THERMISCH BEHEER

- Passief beheer van thermische koeling
- Actief thermisch regelsysteem
- Verbeterd de lumenprestaties en betrouwbaarheid

# DARK LICHT S60

Ontworpen in Europa om te voldoen aan de hoogste eisen betreft lichtkwaliteit en lichtcomfort. De Dark Light S60 is er in 60W uitvoering en levert daarmee 9.600 netto lumen.

Er zijn tal van verlichtingstoepassingen geschikt voor de Dark Light S60. Van het verlichten van verschillende soorten voertuigen zoals: wals, heftrucks, vrachtwagens, bulldozers, cementwagens, enzovoort. Tot volledige werkruimtes als: werkplaatsen, wegenwerken, parkeerplaatsen en tijdelijke werkterreinen door middel van lichtmasten.

## DARK LICHT S60 SPECIFICATIES

### PRODUCT SPECIFICATIES

Merk	Dark Light
Model	DL-S60-DC-60W-24-10
Garantie	5 Jaar

### ELEKTRISCH

Vermogen	60W
Nominale voltage (bereik)	24V (20 ~ 32V)

### PRESTATIES

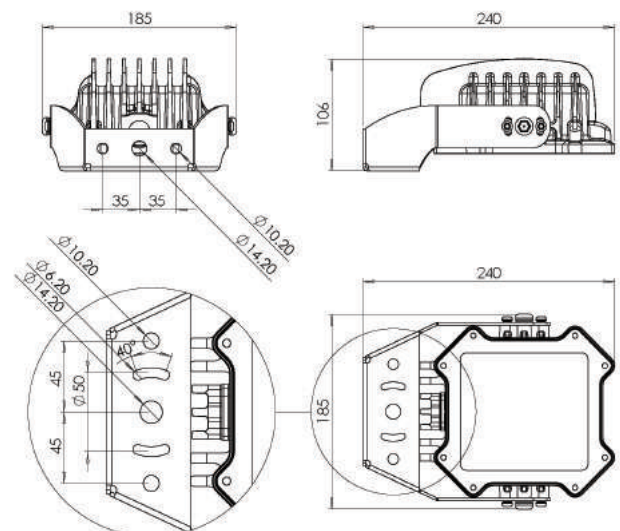
Netto lichtopbrengst	9 600 lm (60W)
Lumen efficiëntie	160 lm/W
Temperatuur regeling	Inbegrepen in dit model
Licht verdeling	Asymmetrisch - instelbare cut-off
Lichtinstelbereik	63° - 75° volledige licht cut-off
Kleurweergave (CRI)	Standaard: >70 Optioneel: >80, >90
LED-chipbinning	3 Step MacAdam Ellipse LED's
Lichtkleur	Standaard: 5000k Optioneel: 2200k, 2700k, 4000k
Bedrijfstemperatuur	-40°C ~ +50°C
Verwachte levensduur	60W24   LM80 - 196 030 hrs
Waterdichtheid	IP67
Impact rating	IK07

### MATERIALEN

Armatuur behuizing	Aluminium legering
Montagebeugel	Staal met hoge treksterkte
Hardware	304 Roestvrij staal
Verf / Coating	Conversie coating + 2 lagen titanium gebaseerde e-coating

### AFMETING & GEWICHT

Afmeting lamp	240 x 180 x 110 mm
Gewicht lamp (Aanvullend Heavy Duty)	2.0 kg +0.2 kg
Afmeting verpakking	260 x 200 x 130 mm
Gewicht verpakking (Aanvullend Heavy Duty)	2.2 kg +0.2 kg





## DARK LICHT S75

Ontworpen in Europa om te voldoen aan de hoogste eisen betreft lichtkwaliteit en lichtcomfort. De Dark Licht S75 is er in 75W uitvoering en levert daarmee als krachtigste werklamp ooit gebouwd 12.000 netto lumen.

Er zijn tal van verlichtingstoepassingen geschikt voor de Dark Licht S75. Van het verlichten van verschillende soorten voertuigen zoals: wals, heftrucks, vrachtwagens, bulldozers, cementwagen, enzovoort. Tot volledige werkruimtes als: werkplaatsen, wegenwerken, parkeerplaatsen en tijdelijke werkterreinen door middel van lichtmasten.

## DARK LICHT S75 SPECIFICATIES

### PRODUCT SPECIFICATIES

Merk	Dark Licht
Model	DL-S75-DC-75W-12/24-12
Garantie	5 Jaar

### ELEKTRISCH

Vermogen	75W
Nominale voltage (bereik)	12-24V (10 ~ 32V)

### PRESTATIES

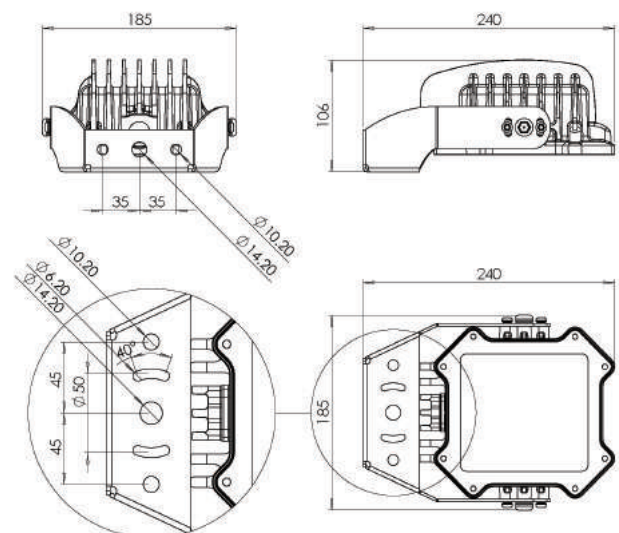
Netto lichtopbrengst	12 000 lm (75W)
Lumen efficiëntie	160 lm/W
Temperatuur regeling	Inbegrepen in dit model
Licht verdeling	Asymmetrisch - instelbare cut-off
Lichtinstelbereik	63° - 75° volledige licht cut-off
Kleurweergave (CRI)	Standaard: >70 Optioneel: >80, >90
LED-chipbinning	3 Step MacAdam Ellipse LED's
Lichtkleur	Standaard: 5000k Optioneel: 2200k, 2700k, 4000k
Bedrijfstemperatuur	-40°C ~ +50°C
Verwachte levensduur	75W 12/24   LM80 - 196 030 hrs
Waterdichtheid	IP67
Impact rating	IK07

### MATERIALEN

Armatuur behuizing	Aluminium legering
Montagebeugel	Staal met hoge treksterkte
Hardware	304 Roestvrij staal
Verf / Coating	Conversie coating + 2 lagen titanium gebaseerde e-coating

### AFMETING & GEWICHT

Afmeting lamp	240 x 180 x 110 mm
Gewicht lamp (Aanvullend Heavy Duty)	2.0 kg +0.2 kg
Afmeting verpakking	260 x 200 x 130 mm
Gewicht verpakking (Aanvullend Heavy Duty)	2.2 kg +0.2 kg



EEN PRODUCT VAN  
**DCBRIGHT**

**Dark Licht**  
GLARE FREE LIGHTING  
by DCbright



MERKVOEREND IMPORTEUR  
**JEL PRODUCTS**

**JEL PRODUCTS**  
SUSTAINABLE | LIGHTING | SOLUTIONS

E-mail: [info@jelproducts.com](mailto:info@jelproducts.com)  
Telefoon: +31 (0)33 785 9809  
Website: [www.jelproducts.nl](http://www.jelproducts.nl)